



# Installationsanleitung Antenne „PowerBeam“

weissblau-breitband UG (haftungsbeschränkt)  
Heraklithstraße 1a  
84359 Simbach am Inn

Dieses Handbuch wurde durch die weissblau-breitband UG (haftungsbeschränkt) erstellt. Die in diesem Handbuch enthaltenen Inhalte sind mit keiner Verpflichtung oder Garantie irgendeiner Art verbunden. Der Autor übernimmt folglich keine Verantwortung und wird keine daraus folgende oder sonstige Haftung übernehmen, die auf irgendeine Art aus der Benutzung dieses Handbuchs oder Teilen davon entsteht. Das Werk einschließlich aller Teile ist urheberrechtlich geschützt.

**Sollten Sie Hilfe bei der Installation benötigen, kontaktieren Sie bitte unser Serviceteam unter [office@weissblau-breitband.de](mailto:office@weissblau-breitband.de) oder 08571/98 34 30**

**Bei unsachgemäßer Installation erlischt die Garantie und Support.**

**Die Selbstmontage der Antenne erfolgt auf eigenes Risiko. Die weissblau-breitband UG (haftungsbeschränkt) übernimmt keine Haftung für Schäden an Personen und Gegenständen, die bei der Installation oder Benützung der Antenne entstehen.**

**Für entsprechenden Blitzschutz hat der Kunde selbst zu sorgen.**

**Betreten Sie Dächer und hohe Standorte nie ohne entsprechende Schutzausrüstung (Sicherungsgurt, Handschuhe, etc). Achten Sie auf die Witterung (feuchte, rutschige Dachschildeln), verwenden Sie ausschließlich festes Schuhwerk!**

**Sollten Sie mit der Montage überfordert sein, beauftragen Sie bitte einen geschulten Techniker der weissblau-breitband UG, welcher die Montage gerne für Sie übernimmt.**

# Lieferumfang

Bitte überprüfen Sie, ob alle Artikel vorhanden sind.



Reflektor



Antennenfeed



hintere Gehäuseabdeckung



Montagebügel



Masthalter



U-Bügel



Muttern



Beilagscheiben



PoE Netzteil



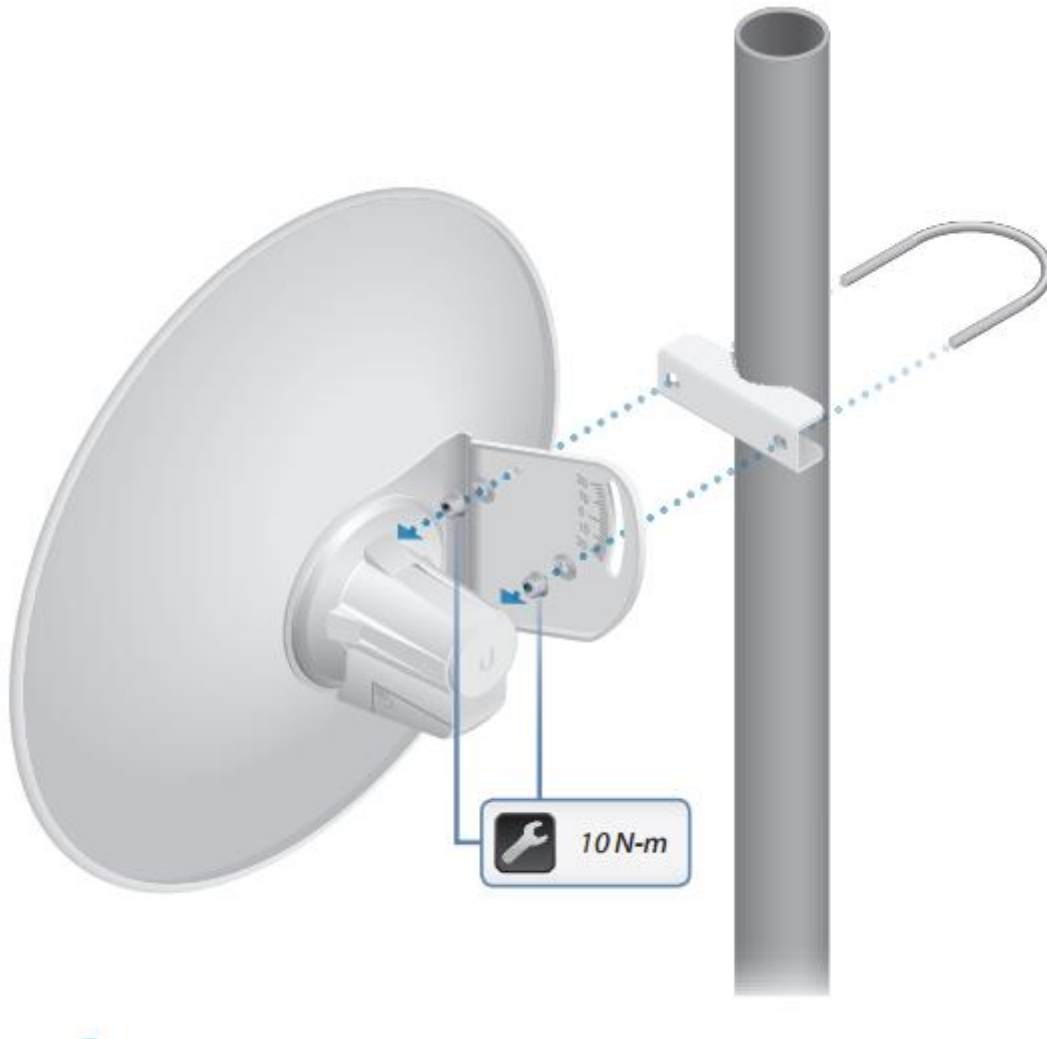
Netzkabel



diese Anleitung

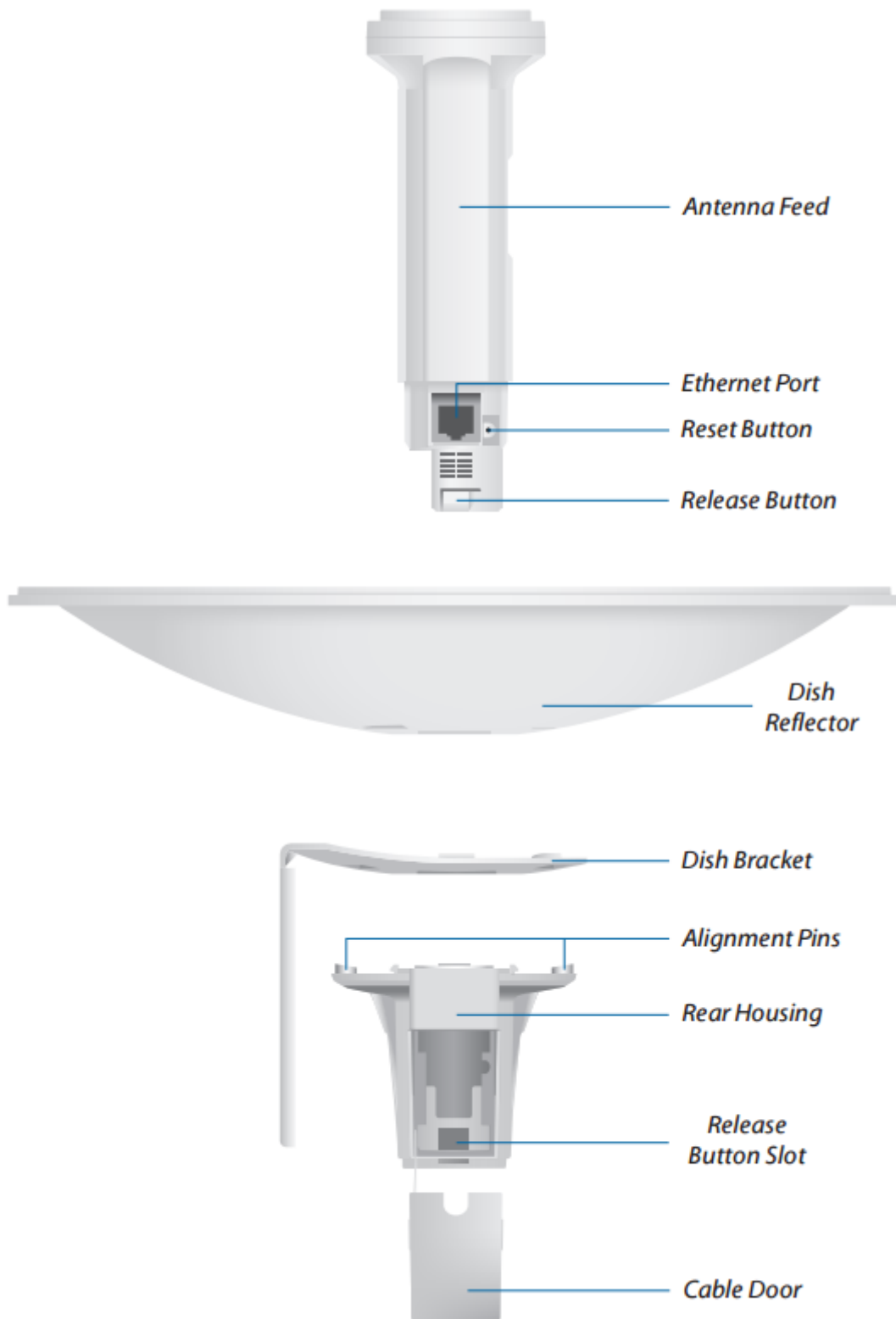
## Montagevoraussetzungen

Die Antenne kann entweder an einem Antennenmast oder an einer Wandhalterung montiert werden. Für die Montage an der Wand benötigen Sie eine entsprechende Wandhalterung, Schrauben und eventuell Dübel, welche nicht im Lieferumfang enthalten sind. Der Mastdurchmesser muss zwischen 32 und 56mm betragen.



Zur Montage benötigen Sie nur einen Ring- oder Gabelschlüssel (Größe 10)

# Aufbau der Antenne







**Reset Button:** Bitte drücken Sie diesen Schalter nur nach Anweisung unserer Techniker. Wenn der Schalter ohne Rücksprache mit unserem Technik-Team gerückt wird, muss ihre Antenne kostenpflichtig neu konfiguriert werden.

**Ethernet Port:** dieser Anschluss wird für die Datenverbindung und Stromversorgung der Antenne benutzt.

**Bitte verwenden Sie ausschließlich das mitgelieferte Netzteil, ansonsten kann die Antenne irreparabel beschädigt werden. Stecken Sie auch beim Antennentausch unbedingt zuerst das alte Netzteil aus!**

**LEDs an der Seite des Antennen-Feeds:**

	
	Diese LED leuchtet, wenn die Antenne korrekt mit dem Netzteil verbunden ist.
	Die Ethernet LED leuchtet, wenn Ihr Router mit der Antenne verbunden ist. Werden Daten übertragen, blinkt diese LED.
	Diese 4 LEDs stellen die Signalstärke dar. Je mehr LEDs leuchten, umso besser ist der Empfang.

## Anschluss des Kabels

- 1) Öffnen Sie die hinter Abdeckung des Gehäuses und verbinden Sie das Netzkabel mit dem Ethernet Port der Antenne.



- 2) Schließen Sie den Deckel (wichtig!)
- 3) Verbinden Sie das Kabel, welches von der Antenne kommt mit Anschluss „POE“ des Netzteils.



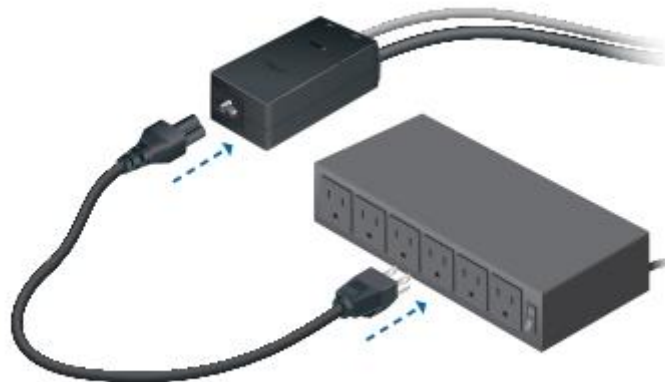
- 4) Verbinden Sie Ihren Router (**bei allen FritzBoxen ist das der „LAN1“ Anschluss - nicht DSL**) mit dem Anschluss „LAN“ des PoE-Netzteils.





Achten Sie bitte auf den korrekten Anschluss der Netzkabel.  
Vertauschen Sie niemals die Anschlüsse „PoE“ und „LAN“, Ihr Router könnte  
dabei beschädigt werden

- 5) Schließen Sie das Netzteil mit Hilfe des mitgelieferten Netzkabels ans Stromnetz an.



## Ausrichtung der Antenne

- 1) Drehen Sie die Antenne in die Richtung des Ihnen zugeteilten Sendestandortes. Justieren Sie die Antenne so lange, bis möglichst viele LEDs leuchten



- 2) Ziehen Sie die Muttern mit einem Ring- oder Gabelschlüssel fest.