



Installationsanleitung Antenne „NanoBeam“

weissblau-breitband UG (haftungsbeschränkt)
Heraklithstraße 1a
84359 Simbach am Inn

Dieses Handbuch wurde durch die weissblau-breitband UG (haftungsbeschränkt) erstellt. Die in diesem Handbuch enthaltenen Inhalte sind mit keiner Verpflichtung oder Garantie irgendeiner Art verbunden. Der Autor übernimmt folglich keine Verantwortung und wird keine daraus folgende oder sonstige Haftung übernehmen, die auf irgendeine Art aus der Benutzung dieses Handbuchs oder Teilen davon entsteht. Das Werk einschließlich aller Teile ist urheberrechtlich geschützt.

Sollten Sie Hilfe bei der Installation benötigen, kontaktieren Sie bitte unser Serviceteam unter office@weissblau-breitband.de oder 08571/98 34 30

Bei unsachgemäßer Installation erlischt die Garantie und Support.

Die Selbstmontage der Antenne erfolgt auf eigenes Risiko. Die weissblau-breitband UG (haftungsbeschränkt) übernimmt keine Haftung für Schäden an Personen und Gegenständen, die bei der Installation oder Benützung der Antenne entstehen.

Für entsprechenden Blitzschutz hat der Kunde selbst zu sorgen.

Betreten Sie Dächer und hohe Standorte nie ohne entsprechende Schutzausrüstung (Sicherungsgurt, Handschuhe, etc). Achten Sie auf die Witterung (feuchte, rutschige Dachschindeln), verwenden Sie ausschließlich festes Schuhwerk!

Sollten Sie mit der Montage überfordert sein, beauftragen Sie bitte einen geschulten Techniker der weissblau-breitband UG, welcher die Montage gerne für Sie übernimmt.

Lieferumfang

Bitte überprüfen Sie, ob alle Artikel vorhanden sind.



NanoBeamM5



Kugelgelenk



Fixierring



Rohrschelle



Netzteil



Netzkabel



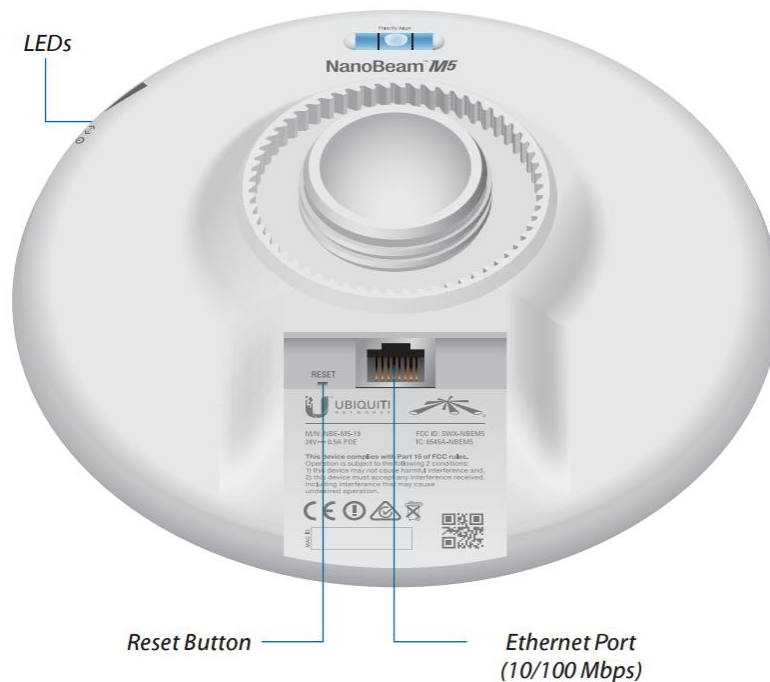
diese Anleitung

Montagevoraussetzungen

Die Antenne kann entweder an einem Antennenmast oder direkt an der Wand montiert werden. Für die Montage an der Wand benötigen Sie eine entsprechende Schraube und eventuell einen Dübel, welche nicht im Lieferumfang enthalten sind. Des Weiteren benötigen Sie einen Schlitz-Schraubenzieher.



Hardwareüberblick



Reset Button: Bitte drücken Sie diesen Schalter nur nach Anweisung unserer Techniker. Wenn der Schalter ohne Rücksprache mit unserem Technik-Team gerückt wird, muss ihre Antenne kostenpflichtig neu konfiguriert werden.

Ethernet Port: dieser Anschluss wird für die Datenverbindung und Stromversorgung der Antenne benutzt.

Bitte verwenden Sie ausschließlich das mitgelieferte Netzteil, ansonsten kann die Antenne irreparabel beschädigt werden. Stecken Sie auch beim Antennentausch unbedingt zuerst das alte Netzteil aus!

LEDs:

	Diese LED leuchtet, wenn die Antenne korrekt mit dem Netzteil verbunden ist.
	Die Ethernet LED leuchtet, wenn Ihr Router mit der Antenne verbunden ist. Werden Daten übertragen, blinkt diese LED.
	Diese 4 LEDs stellen die Signalstärke dar. Je mehr LEDs leuchten, umso besser ist der Empfang.

Installationsanleitung

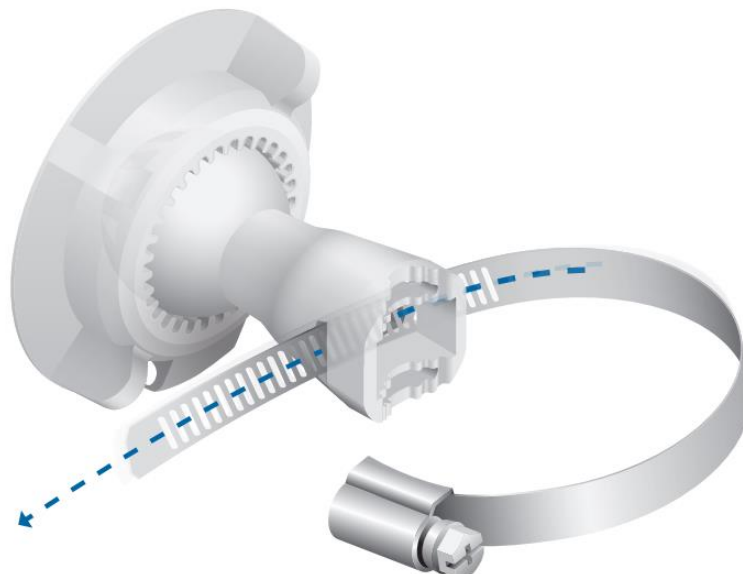
Die Antenne kann entweder an einem Antennenmast oder direkt an der Wand montiert werden.

Mast-Montage:

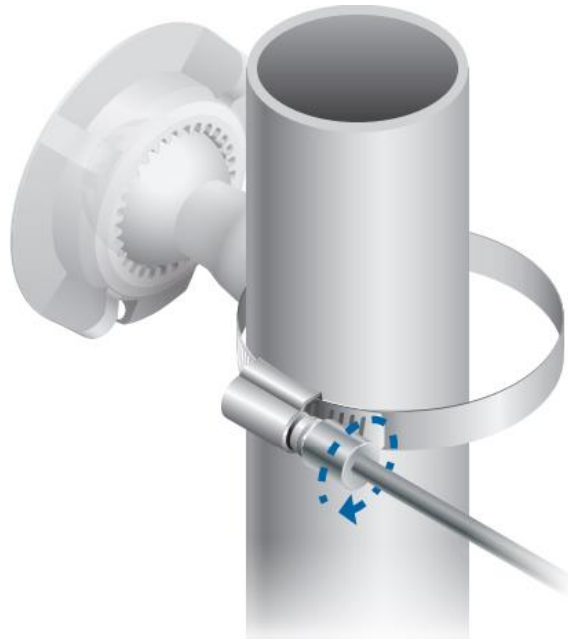
- 1) Stecken Sie das Kugelgelenk durch den Fixierring.



- 2) Öffnen Sie die Rohrschelle mit einem Schraubenzieher und ziehen Sie diese durch das Kugelgelenk.



- 3) Legen Sie die Rohrschelle um den Masten und ziehen Sie sie mit einem Schraubenzieher fest, sodass sich die Halterung nicht mehr bewegen kann.



- 4) Schrauben Sie die Antenne an den Fixierring. Ziehen Sie den Fixierring nicht zu fest, sodass Sie die Antenne noch ausrichten können.



Wand-Montage:

Die Antenne kann direkt auf Holz (Fensterrahmen, Holzbalken, ...) oder mit Hilfe eines Dübels an Wänden montiert werden.

- 1) Stecken Sie das Kugelgelenk durch den Fixierring.



- 2) Drehen Sie eine passende Schraube durch das Kugelgelenk. Die Schraube muss lang genug sein, damit sie auch fest im Untergrund verschraubt werden kann.

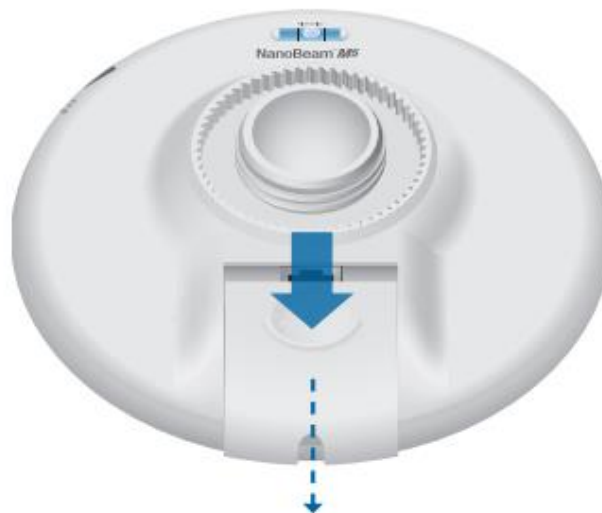


- 3) Schrauben Sie die Antenne an den Fixierring. Ziehen Sie den Fixierring nicht zu fest, sodass Sie die Antenne noch ausrichten können.



Anschluss des Kabels

- 1) Drücken Sie leicht auf die Mitte des Deckels und ziehen Sie diesen nach unten weg.



- 2) Verbinden Sie das Netzkabel mit dem Ethernet Port der Antenne



- 3) Schließen Sie den Deckel
- 4) Verbinden Sie das Kabel, welches von der Antenne kommt mit Anschluss „POE“ des Netzteils.



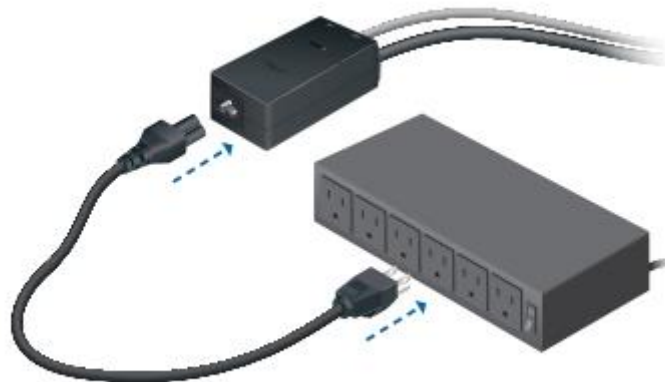
- 5) Verbinden Sie Ihren Router (bei allen FritzBoxen ist das der „LAN1“ Anschluss - nicht DSL) mit dem Anschluss „LAN“ des PoE-Netzteils.





Achten Sie bitte auf den korrekten Anschluss der Netzkabel.
Vertauschen Sie niemals die Anschlüsse „PoE“ und „LAN“, Ihr Router könnte
dabei beschädigt werden

- 6) Schließen Sie das Netzteil mit Hilfe des mitgelieferten Netzkabels ans Stromnetz an.



Ausrichtung der Antenne

- 1) Drehen Sie die Antenne in die Richtung des Ihnen zugeteilten Sendestandortes. Justieren Sie die Antenne so lange, bis möglichst viele LEDs leuchten



- 2) Drehen Sie den Fixerring handfest an.

